

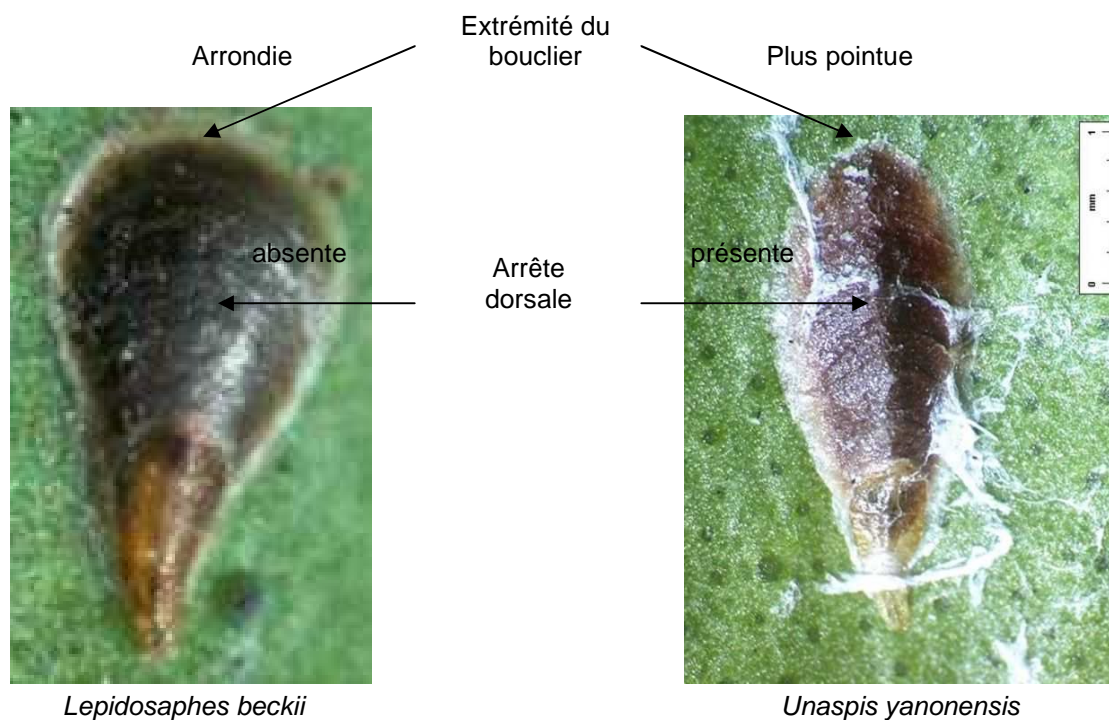
Avertissement *Unaspis yanonensis*

—
Agrumes
13 août 2009

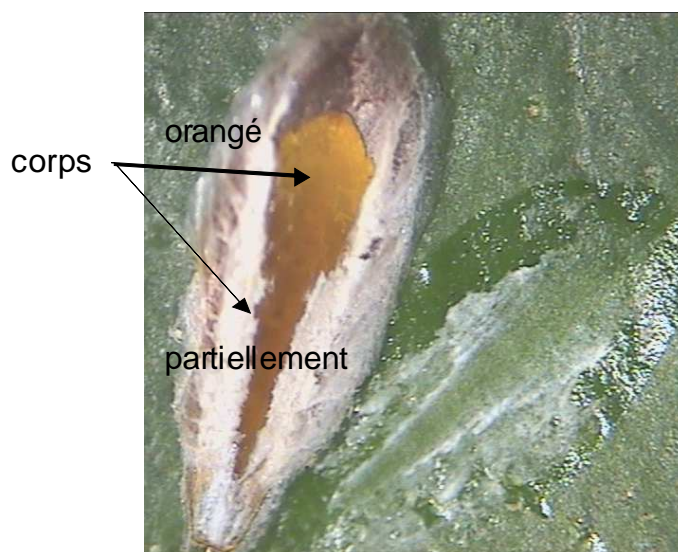
Depuis le début de l'année de nouvelles zones contaminées par la cochenille asiatique ont été identifiées : Bastelicaccia (à côté d' Ajaccio), hameau de Bala (Porto-Vecchio), Sainte Lucie de Porto-Vecchio et depuis peu Moriani.

I Présentation de la cochenille

Les cochenilles femelles d'*Unaspis yanonensis* peuvent être confondues avec celles d'une autre cochenille présente sur agrumes *Lepidosaphes beckii* (la cochenille virgule). Pour pouvoir identifier le cas échéant chez vos producteurs la présence de cette cochenille, voici quelques caractéristiques anatomiques.



Lorsqu'on retourne le bouclier de *Lepidosaphes beckii*, le corps apparaît blanchâtre et presque totalement recouvert. Chez *Unaspis*, le corps n'est que partiellement recouvert et est orangé.



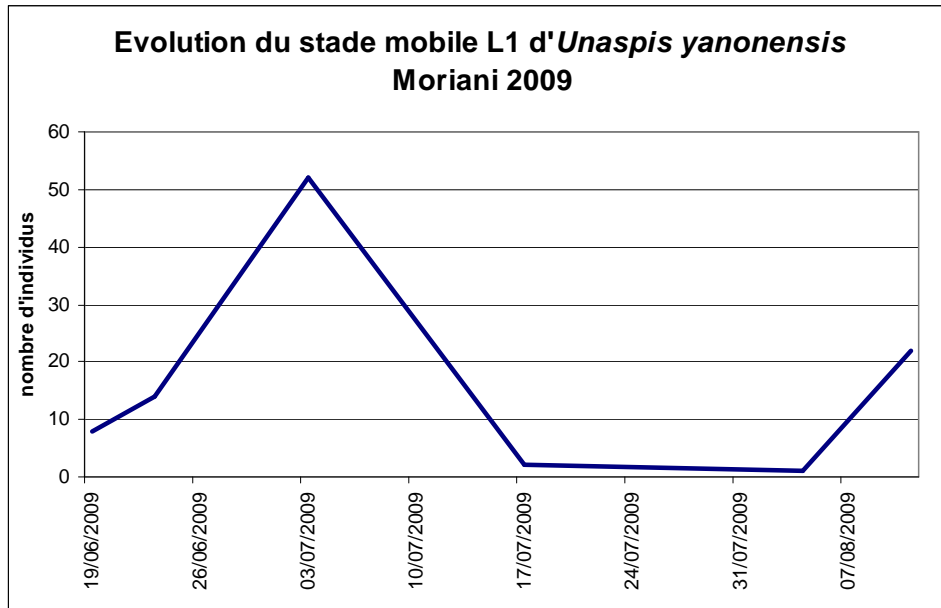
Les mâles de la cochenille asiatique se reconnaissent facilement par leur puparium blanc feutré avec 2 ou 3 carènes longitudinales mesurant 1,3 à 1,6 mm de long.

Nous vous rappelons que si vous suspectez la présence de cette cochenille chez l'un de vos producteurs, contactez nous (Fredon Corse : 04.95.26.68.81 / Michael Lecat : 06.75.81.76.98 / Rémi Rossignol : 06.74.89.01.64) afin que nous puissions faire un prélèvement et ainsi confirmer officiellement ou non la présence de cette cochenille.

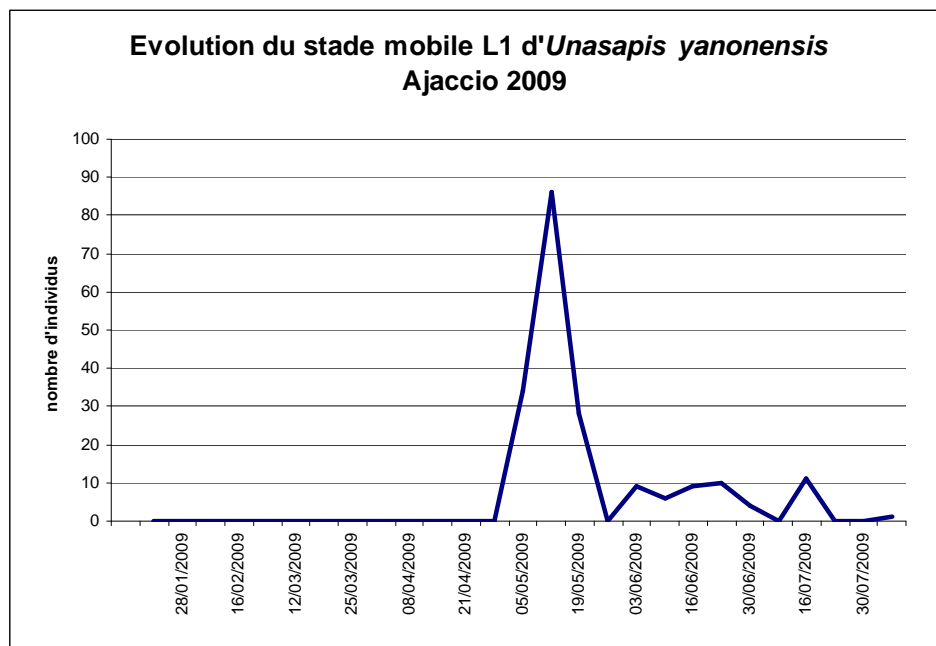
II Suivi du cycle biologique

Le cycle biologique de cette cochenille est suivi depuis le début de l'année sur le foyer d'Ajaccio et sur le foyer de Moriani depuis sa découverte.

Pour la Plaine Orientale, les comptages effectués sur le foyer de Moriani, indiquent qu'un nouveau pic de sortie de larves mobiles L1 (stade sensible) a débuté.



Pour la Corse du Sud les observations sont les suivantes :



Contrairement à la Plaine, nous n'observons quasiment pas de stades mobiles en ce moment sur Ajaccio. D'après les observations faites par l'Inra de Valbonne, à Monaco, le second pic de L1 a lieu fin juillet début août. Les prochaines observations nous apporteront plus de précisions pour la Corse du Sud.