

# Problèmes secondaires de l'olivier

Ravageurs

Maladies

Déficiences

**Formation – Lutte contre les ravageurs des oliviers**

Bonifacio, le 24 février 2009 / Cargèse, le 26 février 2009 / Sartène, le 3 Mars 2009

# La Verticilliose

*Verticillium dahliae*

- Champignon du sol très polyphage
- Pénètre dans le système vasculaire par les racines
- Attaque brutale sur branche ou charpentière à proximité du tronc
- Les feuilles se recroquevillent, virent au brun puis se dessèchent
- Fleurs et fruits restent suspendus
- Guérison chaque hiver



- **Eviter les précédents culturels favorables (aubergine, tomate, pdt, melon fraisier...)**
- **Enfouissement d'engrais verts ou amendements organiques : prolifération d'une faune antagoniste**
- **Fractionner fumure et irrigation**
- **Le travail du sol doit rester superficiel**
- **Solarisation du sol**
- **Taille des organes malades**

# La Cercosporiose

*Cercospora cladosporioides* sacc.

- Les dégâts caractéristiques sur les feuilles
  - Coloration brune sur la face supérieure
  - Taches irrégulières sur la face inférieure de couleur gris plomb
- Les feuilles attaquées finissent par tomber
- Cette attaque s'associe souvent à celle produite par *Spiloceca oleagina*
- **Mêmes mesures que pour l'œil de paon**



# La Tuberculose de l'olivier

## *Pseudomonas Savastanoi*

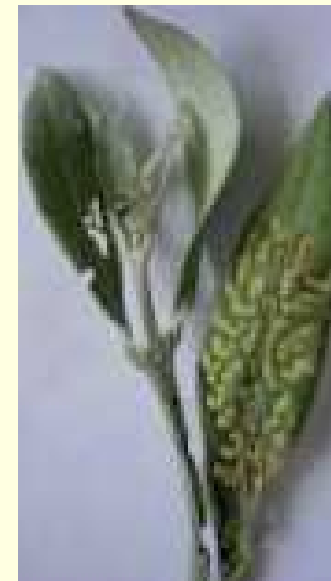
- Répandue dans tous les pays oléicoles
  - S'attaque également à d'autres plantes comme le laurier rose, le frêne, le troène, le jasmin, le forsythia...
  - Tumeurs dans lesquelles survie la bactérie
  - Les bactéries sont exsudées à la surface et disséminées par les gouttelettes d'eau et les éclaboussures de pluies
  - L'infection des tissus est réalisée à la suite des plaies et cicatrices
- 
- **Éliminer les rameaux les plus atteints par la taille en fin d'hiver**
  - **Désinfecter les outils de taille**
  - **Éviter les excès d'irrigation de l'arbre**
  - **Éviter de blesser l'arbre**
  - **Appliquer des traitements à base de cuivre**



# La Pyrale du Jasmin

*Margaronia Unionalis* Hübn

- Espèce polyphage, mais surtout inféodée aux oléacées dont l'olivier et le jasmin
  - Dégâts sur jeunes oliveraies de Picholine
  - Plusieurs générations
  - La larve se nourrit du parenchyme foliaire, puis dévore les feuilles et les jeunes pousses, voire les olives
- 
- **Traitements en cas d'attaques sévères**
  - **Surveillance par piégeage et échantillonnages**
  - **Produit à base de *Bacillus thuringiensis* dès l'apparition des premières manifestations de l'attaque au printemps.**
  - **Lâchers inondatifs des parasitoïdes du genre *Trichogramma***



# Le Psylle de l'olivier

## *Euphyllura Olivina* Costa

- « Coton » sécrété par les larves en colonies sur les grappes florales ou à l'extrémité des pousses
- Piqueur-suceur
- Dégâts indirects
  - Chute des grappes et jeune fruits par effet dépressif sur nouaison
  - Fumagine
- Activité bloquée en été à cause des températures
- **Lutte chimique pas nécessaire la plupart du temps**



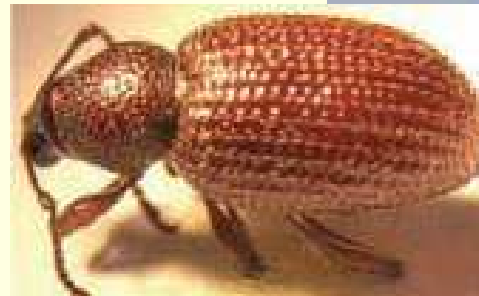
Longueur 1,5 mm



# L'Otiorrhynche

*Otiorrhynchus cribricollis* Gyll.

- Charançon polyphage
- Dégâts causés par les adultes sur jeunes plantations
- Adultes cachés la journée
- Anneau de glu autour du tronc
- Organophosphoré ou pyréthroïde si nécessaire



# Le Cantharide

## *Lytta vesicatoria* L.

---

- Coléoptère polyphage
- Dévore feuilles et pousses des jeunes arbres au printemps
- 2 à 2,5 mm de long



- **Organophosphoré ou pyrèthroïde si nécessaire**



# Les scolytes

---

■ Neiroun

■ Hylesine

- Parasites de faiblesse
- Galerie d'accouplement
- Larves xylophages



# Carences

---

- **Carence en Phosphore.**
- **Carence en Bore.**
- **Carence en Azote :** Chlorose internervaire vert pâle, parfois jaune. Chute prématuré des feuilles. Les oliviers stagnent ou ne poussent pas, se ramifient énormément, les feuilles jaunissent et tombent rapidement bien avant leur terme, la production d'olive est médiocre
- **Carence en Calcium.**
- **Carence en Fer :** Elle se présente sous la forme d'un jaunissement des feuilles.
- **Carence en Potassium.**
- **Carence en Magnésium.**